

**Dimensões/Dimensiones:**

735 mm (c) x 1264 mm (p) x 1540 mm (a)

**Número de grelhas/Numero rejillas:** 3

**Capacidade frangos/Capacidad pollos:** 9

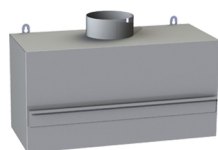
**Peso:** 179 kg

**Potência nominal (consumo/hora):** 10,4 kw

Tensão/Tension Nominal	Corrente/Corriente Nominal		
400V 3N~	16A (L1)	16A (L2)	11A (L3)
230V 1N~	45A (L1)		



raspadeira  
raspador



módulo com filtro  
módulo con filtro



conduta  
conducta



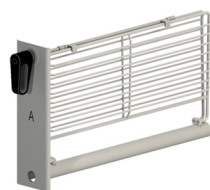
caleira  
calera



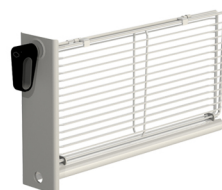
grelha XS (8 mm)  
rejilla XS (8 mm)



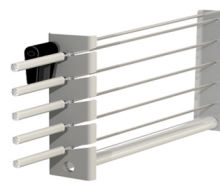
grelha S (19 mm)  
rejilla S (19 mm)



grelha XL (31 mm)  
rejilla XL (31 mm)  
standard



grelha XXL (42 mm)  
rejilla XXL (42 mm)



grelha com 5 espetos  
rejilla con 5 brochetas



**Conta-minutos individuais** que permitem controlar isoladamente o tempo de confecção de cada grelha. Avisa o operador através de um sinal sonoro, não desligando o interruptor.

**Cuenta minutos individuales** que permiten controlar el tiempo de cocción de cada rejilla vertical. Avisa al operador a través de una señal audible, pero no apaga el interruptor.

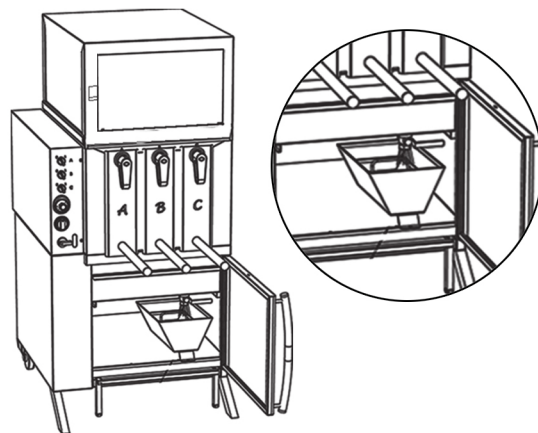
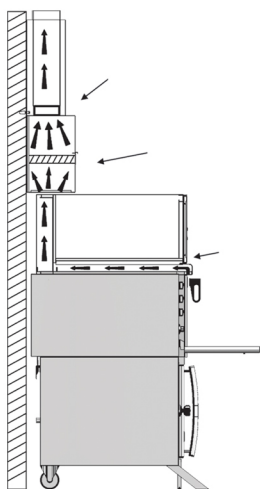
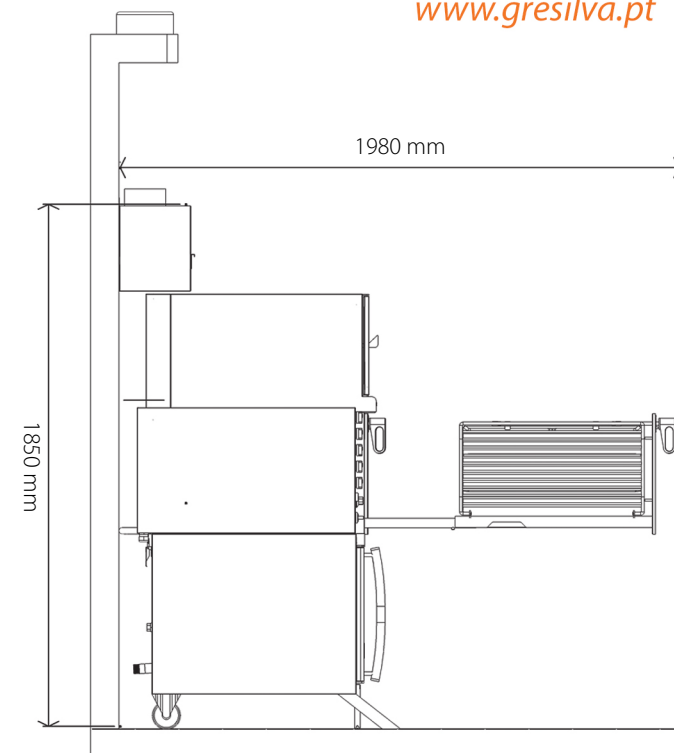
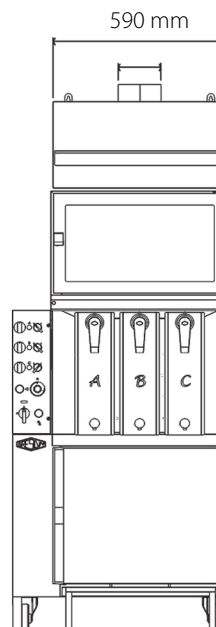
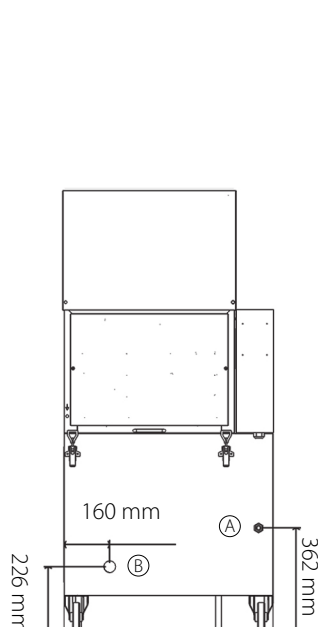
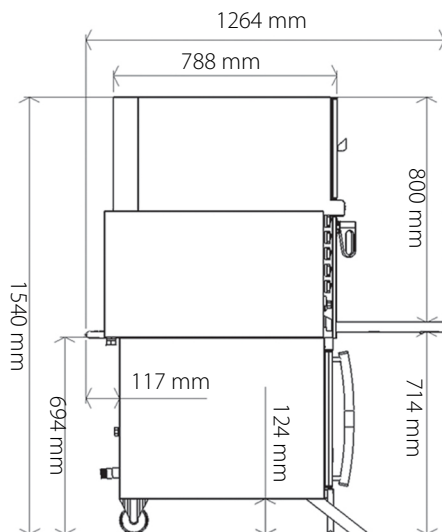
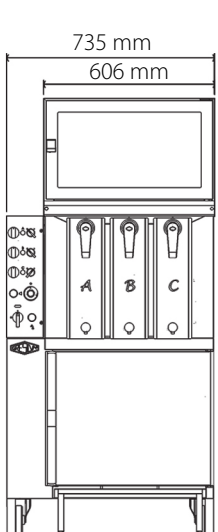


Linha | Línea **GV<sub>eco</sub>**

Grelhador Vertical | Parrilla Vertical  
mod **GV3**

**GRESILVA**  
Inovação em  
Grelhadores

[www.gresilva.pt](http://www.gresilva.pt)



**A** - entrada de água 3/4" | entrada de agua 3/4"  
**B** - saída das águas residuais 1" | salida de las aguas residuales 1"

Um sistema de escoamento composto por um recipiente de recolha da água da gaveta recetora que vai ser ligado à caixa de gorduras

Un sistema de flujo compuesto por un recipiente de recogida de agua del cajón recetador que va a ser conectado a la caja de grasas

**CE** **UL** **US**  
LISTED  
Commercial Cooking Appliance  
E357347